

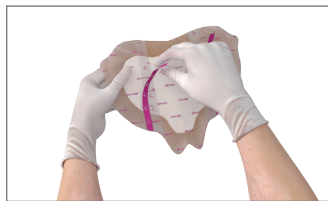
Guide d'autosoins pour changer un pansement

Votre infirmier(-ère) a choisi un pansement Mepilex® Border Sacrum pour votre plaie

Marche à suivre pour appliquer un pansement Mepilex® Border Sacrum

1. Lavez-vous les mains à l'eau chaude et au savon pendant 20 secondes.
2. Nettoyez la plaie en suivant les recommandations de votre infirmier(-ère) et séchez soigneusement la peau périlésionnelle.

3. Ôtez la partie centrale du feuillet protecteur en tirant doucement sur le bord avec la ligne rose.



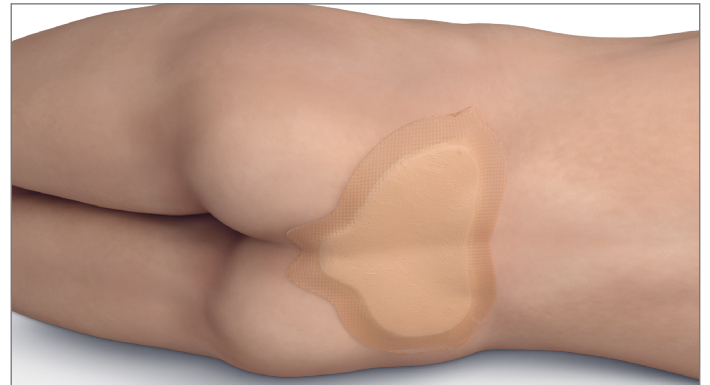
4. Pliez le pansement en tournant l'adhésif vers l'extérieur. Écartez doucement les fesses du patient et appliquez le pansement, pointe tournée vers le coccyx.



5. Ôtez le feuillet protecteur des parties latérales et lissez le pansement sur la peau.



6. Le pansement est correctement positionné.



Quand changer votre pansement

Votre infirmier(-ère) vous conseille de changer le pansement :

.....

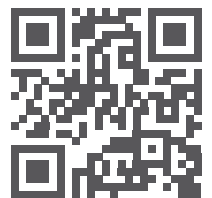
Pour une aide et des conseils, veuillez contacter votre infirmier(-ère) :

.....

Attention :

- Le pansement Mepilex Border Sacrum est à usage unique et ne peut pas être réutilisé

Si vous avez accès à Internet, voici une vidéo qui explique la marche à suivre pour appliquer le pansement (suivez le lien ou scannez le code QR avec votre téléphone) :



www.molnlycke.com/Mepilex-border-sacrum-application

Le pansement Mepilex Border Sacrum doit être manipulé et changé par un-e professionnel-le de la santé, mais si aucun-e n'est disponible, un-e membre de votre famille ou vous-même pouvez être amené-e à le changer. Le fabricant rejette toute responsabilité en ce qui concerne l'application d'un pansement par ces personnes. Par conséquent, si le pansement Mepilex Border Sacrum est appliqué par une personne qui n'est pas un-e professionnel-le de la santé, l'utilisateur-riche le fait à ses propres risques et périls.

Pour d'autres informations, rendez-vous sur www.molnlycke.be

Mölnlycke Health Care SA, Berchemstadionstraat 72 boîte 2, 2600 Berchem (Anvers), Belgique. Téléphone +32(0)3 286 89 50.
Les marques, noms et logos Mölnlycke et Mepilex sont déposés par une ou plusieurs sociétés du groupe Mölnlycke Health Care pour le monde entier.
©2020 Mölnlycke Health Care AB. Tous droits réservés. BFWC00032007


Mölnlycke®